

Productomschrijving Airtight®-Airtape Betonbouw (60 minuten brandwerend)

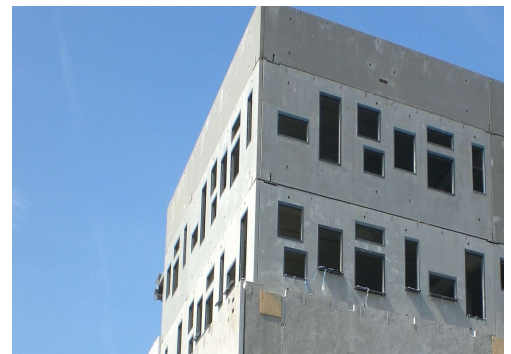
Met Airtight®-Airtape wordt verrassend eenvoudig in één handeling zowel een luchtdichte als een thermische afsluiting tussen betonnen bouwdelen gerealiseerd. Gepatenteerde Airtight®-Airtape bestaat uit een gevacumeerde strook minerale wol verpakt in een dampremmende PE-folie en is in diverse lengtes verkrijgbaar. Na plaatsing expandeert de wol en vult Airtight®-Airtape de gehele sparing tussen betonelementen volledig uit. De gerealiseerde aansluiting is thermisch geïsoleerd, luchtdicht en brandveilig.



Toepassingsgebied voor onder andere betonbouw / ruwbouw / utiliteitsbouw.

Voordelen Airtight®-Airtape:

- Luchtdichtheid van de samengestelde constructie
- Verminderd contactgeluid
- Minimaal 60 minuten brandwerend (is aanvullend leverbaar)
- Zeer eenvoudige, bedrijfszekere en snelle montage
- Geen drijfgassen of chemicaliën
- Zeer duurzame afdichting, geen verval van prestaties
- Direct klaar zonder afval, eenvoudig te scheiden bij sloop
- Toepasbaar bij variabele sparingen om luchtlekken zoals die bij prefab bouwen voorkomen op te heffen



Algemene eigenschappen

De basis van minerale wol valt in de hoogste brandklasse (A1). Voor een luchtdichte afsluiting klasse 4 'passief bouwen' moet de minerale wol 3x zo dik zijn als de af te sluiten aansluiting. Om Airtight®-Airtape te kunnen plaatsen is de minerale wol door vacumeren tijdelijk gecompriëerd. Na het positioneren is het vacuüm eenvoudig op te heffen, waarna de wol gecontroleerd expandeert.

Verwerking bij betonaansluitingen

Airtight®-Airtape wordt met dubbelzijdige tape in gecompriëerde vorm als strook eenvoudig bevestigd op het betonnen bouwelement. De dubbelzijdige tape hecht onder vrijwel alle omstandigheden. Het dient aanbeveling na het plaatsen van element 1 de Airtight®-Airtape met de dubbelzijdige tape aan te brengen. Vervolgens kan als element 2 op de juiste plek is aangebracht, de Airtight®-Airtape eenvoudig worden 'lekgeprikt' en expandeert deze in de sparing. Hierbij wordt de gehele ruimte, die niet gelijkmatig hoeft te zijn, tussen de betonelementen geheel uitgevuld. De ingesealde minerale wol wordt altijd geleverd in een forse 'overmaat', waardoor deze uitstekend in staat is om trillingen of rek en krimp van de bouwdelen op te vangen.



Hiermee wordt meer zekerheid verkregen van de gewenste luchtdichtheid. De PE-folie garandeert een volledig luchtdichte aansluiting, passend bij SBR klasse 3 á 4 (vergelijkbaar met passief bouwen, test uitgevoerd door SHR). Na verloop van tijd resulteert altijd klasse 4, aangezien de minerale wol minutieus blijft uitzetten totdat de sparing volledig is opgevuld.

lengte	sparing
1.200 mm	10 - 20, 15 - 30 mm
2.400 mm	10 - 20, 15 - 30 mm
3.000 mm	10 - 20, 15 - 30 mm
6.000 mm	10 - 20, 15 - 30 mm